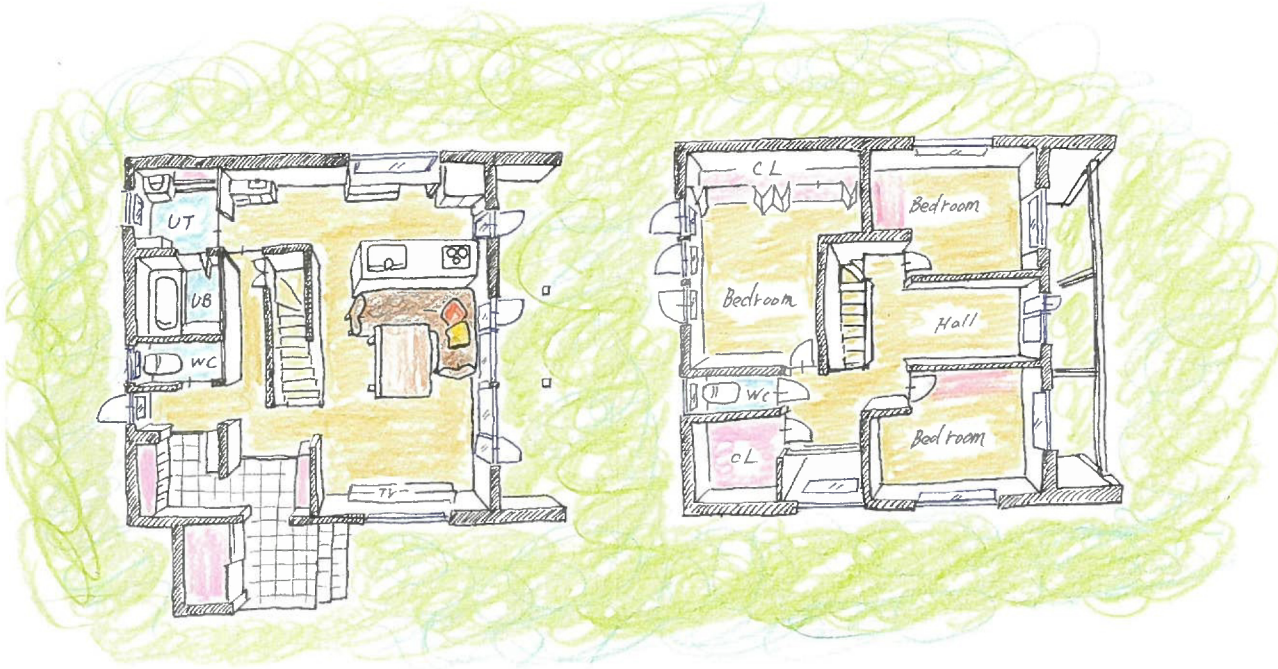


リビングに集う



家具・照明付きでの販売。
この空間をそのままお使いいただけます。



水廻りを明るく

水廻りは明るい雰囲気。
トイレが2か所。
朝のあわただしい時間がスムーズに♪



マグネットを楽しむ



メモや写真を貼れる壁。

省エネルギー

小さな
エネルギーで
暮らす家

家の断熱性能を高めれば
使うエネルギーを減らせます。



創エネルギー

太陽光パネルで
エネルギーを
創る家



直近2年間の発電量 8,000~10,000kwh/年
※発電量は、その年の天候によります。

ZEH

ゼロエネルギー 0≒使うエネルギー - 創るエネルギー



住宅評価認定制度
「BELS(ベルス)」で
★★★★★(5つ星)
認定のお墨付き。
高断熱、高気密で夏
は涼しく、冬暖かい
暮らしやすさに
こだわった家